

Contact MTH-team

Het MTH-team is 24 uur per dag, 7 dagen in de week bereikbaar en inzetbaar.
U mag altijd contact opnemen voor meer informatie, vragen of advies.

06 30 68 85 98
MTH@dichtbij.coop

Bezoekadres:
Rouaanstraat 20a
9723 CD Groningen

Het MTH-team is onderdeel van Coöperatie Dichtbij U.A.
Coöperatie Dichtbij heeft het ISO 9001 certificaat.
Onze leveringsvoorwaarden, klachtenprocedure en privacyreglement
vindt u op www.cooperatiedichtbij.nl

24/7 bereikbaar en inzetbaar



MTH-team

Gespecialiseerde en
hoog-complexe
zorg thuis

24/7 bereikbaar
via: 06 30 68 85 98

Gewoon thuis, wij zijn Dichtbij

MTH-team

Medisch technisch handelen

Het medisch technisch handelen team (MTH-team) is een expertiseteam van verpleegkundigen met ruime ervaring in het leveren van gespecialiseerde en hoogcomplexere zorg thuis. Het team verricht verpleegkundige handelingen in opdracht van zowel medisch specialisten in ziekenhuizen als in opdracht van huisartsen en andere verwijzers.

De zorg van het MTH-team vormt een aanvulling op de reguliere thuiszorg. Onze verpleegkundigen kunnen bijvoorbeeld worden ingezet wanneer een thuiszorgmedewerker niet bevoegd en bekwaam is voor een specifieke verpleegtechnische handeling.

Het MTH-team kan worden ingeschakeld voor:

Advies rondom hoogcomplexere zorg thuis ● bloedtransfusie thuis ● CAPD ● complexe wondzorg waaronder VAC-therapie ● drains en sondes (verzorging) ● infuustherapie, inclusief PICC en CVK ● intraveneuze medicatie toedienen ● katheterzorg (plaatsing, wisseling, verzorging) ● medicatie- en voedingspompen aan- en afkoppelen.

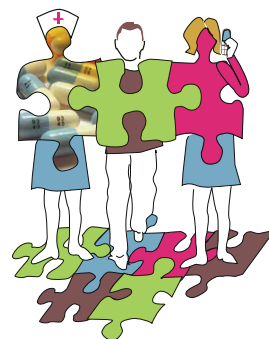
Zorg in de thuissituatie

Door onze gespecialiseerde zorg thuis kunnen wij ziekenhuisopname verkorten en in sommige gevallen voorkomen. Dit geldt ook voor cliënten in de palliatief terminale fase. Voor cliënten betekent thuisbehandeling o.a. minder reistijd, maar belangrijker: een vertrouwde omgeving, meer vrijheid en eigen regie. In de thuissituatie zijn de leefwijze en behoeften van de cliënt leidend. Middels onze kernwaarden 'contact', 'aandacht' en 'deskundigheid' sluiten wij daar zo goed mogelijk op aan.

Meehelpen bij complexe situaties

Het is onze missie dat iedereen, ongeacht de zorgvraag en levensverwachting, veilig thuis kan blijven wonen, leven en sterven. Daarom helpen wij graag bij het vinden van oplossingen voor de soms complexe situaties die zich voordoen bij thuisverpleging. Ook denken wij graag mee hoe de leefsituatie van de cliënt in de eigen omgeving zo optimaal mogelijk gemaakt kan worden.

Gewoon thuis, wij zijn Dichtbij



- hoogcomplexere en gespecialiseerde zorg thuis
- zorg van hoogopgeleide verpleegkundigen
- nauwe samenwerking met artsen en medisch specialisten
- geen wachtlijst
- 24/7 bereikbaar

Werkgebied en tarieven

Het MTH-team kan zorg leveren in Groningen en in delen van omliggende provincies. Wij zijn 24 uur per dag, 7 dagen in de week bereikbaar en inzetbaar en hebben geen wachtlijst. De diensten van het MTH-team zijn voor andere zorgaanbieders beschikbaar tegen een tarief van €75,00 per uur (tussen 08:00 en 17:00 uur) en €100,00 per uur (tussen 17:00 en 08:00 en in het weekend).

Onderdeel van Coöperatie Dichtbij

Het MTH-team is onderdeel van Coöperatie Dichtbij, een samenwerkingsverband van zorg-zzp'ers en zorgorganisaties. Coöperatie Dichtbij vindt dat iedereen, ongeacht de zorg- of hulpvraag, veilig thuis moet kunnen blijven wonen, leven en sterven. Daarom biedt Dichtbij verzorging, verpleging en begeleiding in de thuissituatie. Onder de noemer Thuiszorg Dichtbij specialiseert de coöperatie zich in het bieden van intensieve zorg thuis.

